

夏のサービス

送迎サービス

ご自宅とデイケア棟までの間の送迎サービスを行っています。通常の軽自動車の他に、車いすのまま乗車できる大型でリフト付きの送迎車もご用意しております。
送迎サービスの利用をご希望される場合はスタッフにご相談ください。



お食事

昼食は給食業者に発注しております。
サービスで提供しておりますので、費用のご負担はございません。



医療保険が利用できます

デイケア棟は、医療保険が適用されますので、**介護保険による認定区分とは関係なく利用できます。**

利用形態	社保・国保利用(3割)	自立支援医療(1割)
ショートケア(半日)	¥1,210	¥400
デイケア 9時～15時	¥2,320	¥770

※大阪府内の国民健康保険加入者については、助成制度により**負担額が無料**になります。

詳細につきましては、お気軽にご相談ください。

アクセス



お問い合わせ

若年性認知症デイケア「榎」

〒534-0024

大阪市都島区東野田町3-13-9

わけのビル1号館2階

TEL 06-6357-0022

FAX 06-6314-6695 受付時間：9時～17時まで

施設見学は随時承っております。

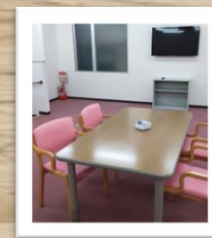
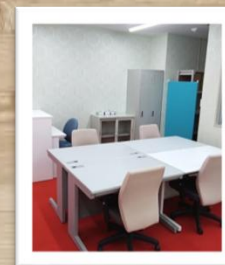
お気軽にご連絡ください。



若年性認知症デイケア 榎(えのき)の ご案内

デイケア棟では若年性認知症と診断された現役世代の方を中心に、「まだまだやれる」、「人の役に立ちたい」、「同じような仲間が集う居場所がほしい」等の思いに応えるべく、『仕事の場』や『社会貢献の機会』の提供、自由な空間である『憩いの場』のような居場所作りを目指しております。

皆様がより自分らしく生きていくためのご支援が出来ればと思っております。



医療法人(社団) 正正会

一日の過ごし方

8:15~
お迎え

送迎サービス（要相談）

8:30~
体調チェック

血圧・脈拍・体温測定、服薬・睡眠等の聞き取りを行います。

9:00~
自主活動

各自でご自由に過ごしていただく時間です。3つのコンセプトでお部屋をご用意しております。

- ①『トレーニング』ルーム
数種類のトレーニングマシンを完備
- ②『仕事・作業』ルーム
パソコン・軽作業スペースとして
- ③『娯楽・憩い』ルーム
テレビ鑑賞や喫茶タイム、
脳トレ活動、麻雀、他者交流など
憩いの場として



10:00~
体験活動

不定期で小物作りや革細工等の体験会を開催します。

11:00~

ラジオ体操
座談会

11:30~
口腔体操/昼食

お食事前にむせこみを軽減する為のお口の体操をおこないます。
お食事はデイケアでご用意させていただいたものを召し上がっていただきます。

12:30~
お昼休み

他の方とお話しをしたり、テレビを見たりとゆっくりと過ごしていただけます。

13:00~
集団活動

利用者様同士の交流を目的として、集団で活動に取り組みます。内容としては、スポーツ・創作活動・料理・勉強会・カラオケ・ゲームなど、皆様と一緒に企画をしていただければと思っています。



一日の振り返りをおこないます。

14:30~
お送り

送迎サービス（要相談）

デイケア「榎」が大切にしていること

- その1. 安心できる居場所
- その2. 仲間とのつながり
- その3. 社会貢献(生きがいのある生活)

仲間が見つかりました！

日々の楽しみができました！

《3つのコンセプトで空間をご用意》

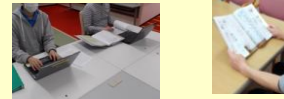
『トレーニング』ルーム

体力維持は必要不可欠。上半身強化、下半身強化、全身運動(有酸素運動)など、目的別にさまざまなマシンをご用意しております。



『仕事・作業』ルーム

常設しているパソコンを使い、調べ物をしたり、資料作成などをさせていただくことができます。また、読書などをしながら一人で落ち着いた時間を過ごしたい時に最適な空間です。



『娯楽・憩い』ルーム

テレビを見たり、コーヒーを飲みながら、ゆったりとくつろげる空間です。また、麻雀やパターゴルフなどの娯楽もご用意しておりますので、他者交流や趣味の場としてお使いいただけます。



《当デイケアの特色と活動》

○安心できる居場所

デイケア「榎」は週4日(月・水・木・金)開いています。何日でもご利用いただけますので、日中の居場所として安定して通っていただくことができます。送迎サービスもおこなっています。

○専門職による充実した支援

精神保健福祉士・・・制度やサービスをフルに活用し、よりよい支援体制を整えます。

作業療法士・・・仕事に必要なスキルの評価や仕事選びなど専門的に分析し、ひとりひとりに合った活動を提供します。また、筋力トレーニングのメニューも立案致します。

看護師・・・服薬や血圧の管理、お通じの悩みなど、自己の体調で気になることを専門的な見解で解決します。

○社会貢献、仕事の間

デイケア内での役割取得、当番活動の機会を作ります。その他にも皆様と一緒に企画していただければと思っています。ご本人様の特性を考慮し、生きがいや意欲につながる活動を提供していきます。

《活動例》

運動系

ペタンク
ボウリング
パターゴルフ

仕事・創作系

小物製作
カレンダー作り
季節の壁飾り

娯楽系

お菓子の時間
大人の塗り絵
音楽・映画鑑賞